

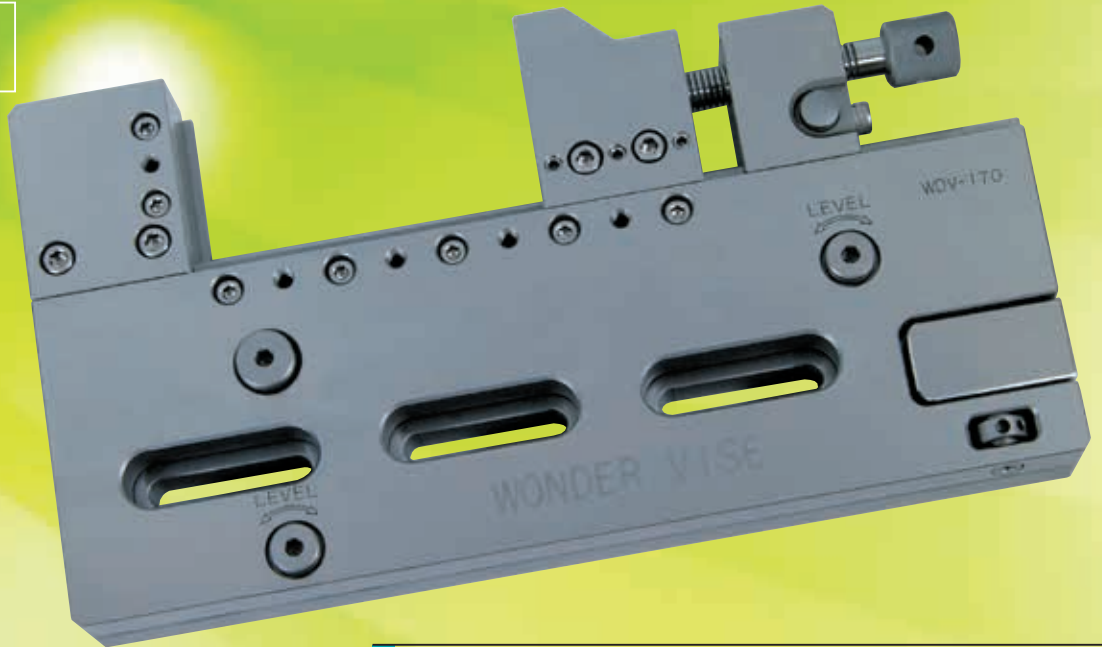
ワイヤー放電加工機用バイス

ワンダーバイス

Wonder Vise

型式
WDV-170

材質 SUS-420-J2
硬度 HRC-55



ポイント

精度を追求するクランピング

ワーク重量が20Kg! を実現。
3次元方向調整可能。

ワークの様々な形状にも対応

オプションを豊富に揃えました。
あらゆる形状のワークにも安心。

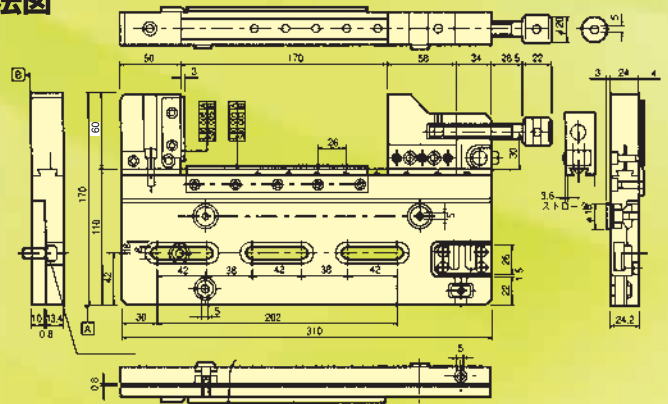
素早い段取りが可能

これまでの位置決めは、
レンチによる調節が主流でした。
ワンダーバイスはこれをボタン一つで
ワンタッチ位置決め。
「簡単・素早く」が作業効率を変えて行きます。

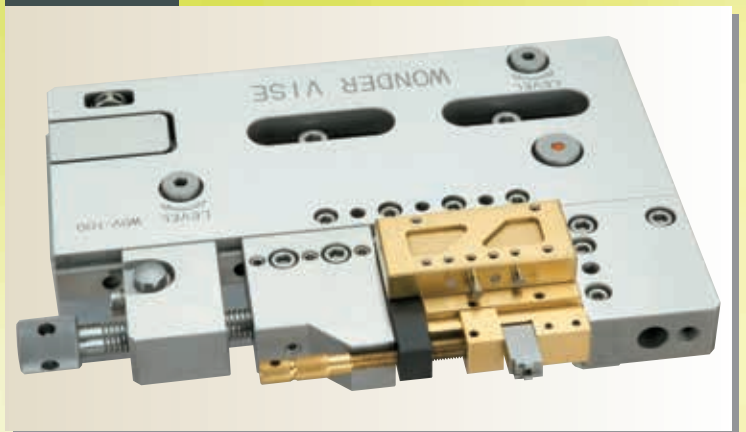
【仕様と特長】

外形寸法 (mm)	310×170×24
ワーク最大クランプ幅 (mm)	170
ワーク最大重量 (kg)	24
水平調整	有 ワーク重量により変化しない
平行調整	有 上面及び側面から調整可
ジョウ移動機構	プッシュピンによる ワンタッチ式片手にて操作可
サポートレール (下面受け)	有 上面からの取外し

寸法図



取り付け例



ワンダーバイス + ミクロバイス + ワークサンプル